



# LA FRESQUE DU CL!MAT

Vous avez toutes les cartes en main !

CATALOGUE 2024-2025

**L'ORGANISME DE FORMATION**  
de La Fresque du Climat





## INTRODUCTION.

**L'urgence écologique est un défi majeur du 21e siècle** : les limites planétaires du changement climatique, des pollutions, de l'usage des sols et de la biodiversité sont dépassées. Les tendances continuent de s'aggraver.

**Les organisations ont un rôle central à jouer** dans la préservation du vivant. Elles doivent revoir leurs modèles, anticiper, s'adapter, tout en continuant à créer de la valeur dans une économie mondialisée.

Mettre en place **une stratégie RSE** n'est pas uniquement une nécessité en termes d'impact écologique et social. C'est une opportunité d'améliorer le fonctionnement de son organisation, sa résilience et son attractivité (économique, RH, image de marque).

Pour une stratégie de transformation efficace, **la formation est incontournable** : elle permet d'embarquer, d'acculturer, d'inspirer et d'encourager l'action des collaborateur·ices.

Après avoir initié la sensibilisation par l'intelligence collective sur la question du réchauffement climatique, l'Organisme de Formation de La Fresque du Climat propose désormais une approche plus systémique aux organisations. En rassemblant **sa communauté d'expert·es, des outils pédagogiques impactants et des formations qui partagent des valeurs communes** (respect des méthodes d'analyse scientifique, animations participatives, intérêt général pour la préservation du vivant), **nous concevons des parcours de formation adaptés**, qui tiennent compte de la dimension systémique du changement.



*Les sociétés et organisations humaines qui résisteront le mieux aux bouleversements et pressions environnementales auxquelles nous sommes déjà confronté·es, sont celles qui auront su s'adapter à temps, et dans une approche systémique. Pour que leur transformations puissent se produire, elles doivent être considérées par les salarié·es comme désirables et nécessaires. C'est notre objectif !*



Nicolas Cardouat  
Directeur de L'OF de La Fresque du Climat



## L'Organisme de Formation de La Fresque du Climat

En 2024, pour répondre à des besoins plus larges et capitaliser sur son expérience unique, **La Fresque du Climat** crée son **Organisme de Formation**. Il a été conçu pour accompagner efficacement la transition écologique des organisations grâce à la montée en compétence des collaborateur·ices, à travers des parcours structurés.

### LA MISSION DE L'OF EN 3 ENGAGEMENTS

- **S'adapter aux besoins de ses client·es** avec le développement de nouveaux parcours de formations (de la sensibilisation à l'action) et la promesse d'un accompagnement adapté à chaque contexte et secteur d'activité, grâce à **une diversité d'offres et de partenaires**.
- **Garantir la qualité, la standardisation et la professionnalisation de nos formations** en répondant rigoureusement au RNQ (Référentiel National Qualité), récompensé par la **certification QUALIOPi** en octobre 2024.



et beaucoup d'autres !

- **Maximiser l'impact de sa communauté d'expert·es pionnier·ères de la transition** aux compétences multiples, par une approche systémique dans l'accompagnement de ses client·es.





L'OF de La Fresque du Climat enrichit continuellement son catalogue pour proposer aux organisations des parcours sur-mesure. À travers une palette d'ateliers-formations et d'outils, nous accompagnons les dirigeant-es et leurs équipes vers un nouveau cap, aux côtés d'une communauté professionnelle et investie.

|  |    |
|--|----|
| <b>NOTRE ACCOMPAGNEMENT</b> .....                                | 4  |
| <b>L'ASSURANCE QUALITÉ ET IMPACT DE NOS FORMATIONS</b> .....     | 5  |
| <b>NOS FORMATIONS EN INTELLIGENCE COLLECTIVE</b> .....           | 6  |
| <b>NOS ATELIERS ET FORMATIONS DE LA FRESQUE DU CLIMAT</b> .....  | 7  |
| La Fresque du Climat : L'Atelier-Formation.....                  | 10 |
| La Fresque du Climat : La Formation à l'animation.....           | 11 |
| <b>NOS ATELIERS-FORMATIONS COMPLÉMENTAIRES</b> .....             | 13 |
| La Fresque des Frontières Planétaires.....                       | 15 |
| La Fresque de la Biodiversité.....                               | 16 |
| La Fresque de l'Eau.....   | 17 |
| 2 tonnes.....  | 18 |
| Inventons Nos Métiers Bas Carbone.....                           | 19 |
| Horizons Décarbonés.....   | 20 |
| La Fresque du Numérique.....                                     | 21 |
| La Fresque Agri'Alim.....  | 22 |
| La Fresque de la Construction.....                               | 23 |
| Les Ateliers de l'Adaptation au Changement Climatique.....       | 24 |
| La Fresque de l'Économie Circulaire.....                         | 25 |
| La Fresque des Nouveaux Récits.....                              | 26 |
| <b>ANNEXES : TARIFS &amp; FINANCEMENTS</b> .....                 | 27 |
| <b>GRILLES TARIFAIRES</b> .....                                  | 28 |
| <b>FINANCEMENTS MUTUALISÉS OU PUBLICS, COMMENT FAIRE ?</b> ..... | 29 |

### NOS INTERVENANT·ES.

#### Les Fresqueur·euses, expert·es de la transition

Forte de son expérience, La Fresque du Climat jouit d'une communauté engagée et active de pionnier·ères dans la transition. Celle-ci bénéficie aujourd'hui à son Organisme de Formation : **300 profils d'intervenant·es aux parcours et expertises multiples** que nous sélectionnons avec nos client·es pour une expérience personnalisée.

Cette expérience nous permet d'adapter les formations aux besoins spécifiques de chaque organisation, publique, privée ou indépendante.

- Présent·es **sur tout le territoire** : nous intervenons partout en France
- Des profils variés avec des **spécialités sectorielles diverses**
- Diverses langues d'animation disponibles : des **formations multilingues**

### NOS MÉTIERS AU SEIN DE L'OF.

#### Pour offrir un accompagnement personnalisé

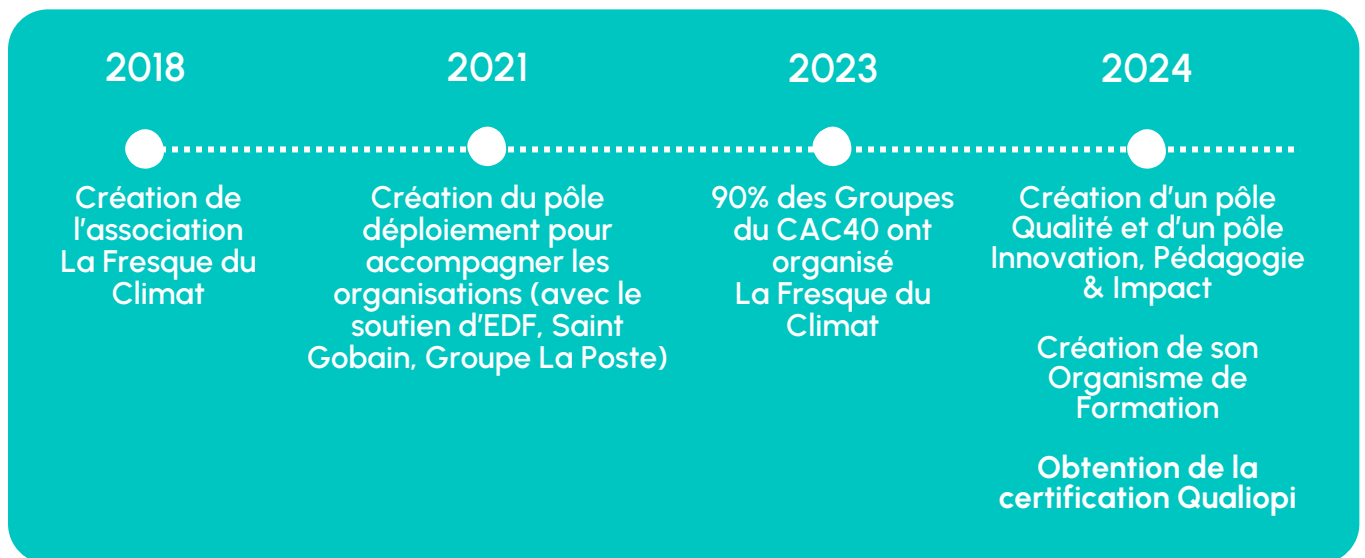
Nos **Responsables Projets de Formation** sont à l'écoute des besoins, attentes et contraintes de nos client·es pour co-construire le projet de formation le plus adapté.

Nos **Coordinateur·ices Projets de Formation** accompagnent nos client·es, du début à la fin des prestations pour veiller à la qualité et l'adaptabilité des formations, ainsi que les épauler dans les démarches administratives (financement, conventions de formation, multi-sites, etc).





## NOTRE HISTORIQUE DANS LA FORMATION PROFESSIONNELLE.



### Comment sont sélectionné-es nos formateurs et formatrices ?

Les 300 formateur-ices de La Fresque du Climat sont sélectionné-es et supervisé-es selon un processus spécifique dont voici 3 éléments clés :

- Conformité et expérience reconnue et évaluée par nos soins
- Formation aux instructions pédagogiques de La Fresque du Climat
- Accompagnement systématique par nos Coordinateur-ices Projets de Formation

### La certification Qualiopi



- Certifié Qualiopi en octobre 2024, au titre de la catégorie *Actions de Formation*, L'OF de La Fresque du Climat s'engage à offrir des prestations de haute qualité. Nos client-es ont à présent accès à des financements publics et mutualisés, permettant des budgets formation optimisés !
- Nos processus certifiés assurent une **amélioration continue des parcours** proposés, en s'appuyant sur les retours d'expérience pour ajuster les formations aux évolutions des besoins et du marché.



# NOS FORMATIONS

en intelligence collective

SCIENTIFIQUES

COLLABORATIVES

LUDIQUES



# NOS ATELIERS FORMATIONS

LA FRESQUE DU CLIMAT





# LA FRESQUE DU CLIMAT

**L'urgence climatique est l'un des défis majeurs du 21e siècle.**

Les organisations sont au coeur de la transformation de la société, et elles sont de plus en plus nombreuses à être conscientes de la nécessité d'embarquer leurs équipes et de sensibiliser à grande échelle !

**La Fresque du Climat est l'outil incontournable pour passer à l'action.**

## POURQUOI LA FRESQUE DU CLIMAT ?

- **Acquérir une vision globale des enjeux climatiques** : des causes aux conséquences, à partir des travaux du GIEC.
- Assimiler des connaissances et des compétences **tout en partageant un moment convivial.**
- **Prendre conscience de la complexité des changements climatiques**, leur aspect systémique, et la responsabilité individuelle et collective qui en découle.
- **Explorer les actions à entreprendre** dans le cadre de sa vie personnelle et professionnelle.

## DANS QUEL CONTEXTE ?

- De manière ponctuelle : lors d'un séminaire, d'une journée d'équipe, d'un team building, d'un événement, auprès de client-es, etc.
- En intégrant La Fresque du Climat dans un plan de formation
- Dans le cadre d'une stratégie RSE
- À l'intégration de nouveaux-elles collaborateur-ices

## QUEL FORMAT ?

### INTRA-ORGANISATIONS

Nos intervenant-es se déplacent au lieu et à la date de votre choix.

### INTER-ORGANISATIONS

Retrouvez nos sessions (dates et lieux) sur [notre site internet \(fresqueduclimat.org\)](https://fresqueduclimat.org).

EN LIGNE

EN PRÉSENTIEL

## QUI PEUT PARTICIPER ?

AUCUN PRÉ-REQUIS

Les formations de La Fresque du Climat conviennent à tous-tes.





# LA FRESQUE DU CLIMAT

Des formations éligibles aux financements (OPCO, FAF, OMA, etc)



INTER  
& INTRA

## L'ATELIER-FORMATION : POUR COMPRENDRE

La Fresque du Climat est la **solution de référence** pour vous saisir de la complexité des enjeux climatiques et explorer des **leviers d'actions** à appliquer aussi bien sur le plan professionnel que personnel. En **3h30** seulement, grâce à un format imaginé à partir des **rapports du GIEC**, transformez vos équipes en acteur-ices de la transition écologique ! Quel que soit votre secteur, votre métier ou votre niveau hiérarchique : tout le monde peut se former à La Fresque du Climat.

Consultez le programme de formation page 10.

## LA FORMATION À L'ANIMATION : POUR FAIRE COMPRENDRE

Des centaines d'organisations ont fait le choix de diffuser La Fresque du Climat à **grande échelle**. Elles peuvent désormais compter sur la pro-activité de leurs équipes pour soutenir cette démarche.

En une journée de formation, les participant-es montent en compétences et acquièrent les connaissances nécessaires pour animer en autonomie dans un contexte professionnel. En intégrant la communauté des Fresqueur-euses, ils et elles amorcent un parcours de montée en compétences qui se poursuit lors d'animation d'ateliers.

Ce format est plus économique pour les organisations car il permet d'animer de nombreux ateliers sans recourir à des prestataires externes. Des droits d'utilisation de 5€ HT par participant-e sont à verser par l'organisation à La Fresque du Climat.

Consultez le programme de formation page 11.

## MODALITÉS DE PRESTATIONS

| Prestation | Format                       | Durée       | Langues                 | Type de session | Pers/Inscription | Tarifs    |
|------------|------------------------------|-------------|-------------------------|-----------------|------------------|-----------|
| ATELIER    | EN PRÉSENTIEL<br>OU EN LIGNE | 3.30 HEURES | LANGUES :<br>MULTIPLES* | INTRA           | 14 PERS.         | SUR DEVIS |
|            |                              |             |                         | INTER*          | 1 PERS.          | 200 €HT   |
| FORMATION  | EN PRÉSENTIEL<br>OU EN LIGNE | 7.00 HEURES | LANGUES :<br>MULTIPLES* | INTRA           | 14 PERS.         | SUR DEVIS |
|            |                              |             |                         | INTER*          | 1 PERS.          | 600 €HT   |

\*Inter-organisations : l'atelier et la formation à l'animation ont lieu en groupe (max 14 personnes d'organisations diverses), bien que l'inscription soit individuelle. Détail des sessions sur notre site [fresquedulimat.org](https://www.fresquedulimat.org)



# LA FRESQUE DU CLIMAT

L'Atelier-Formation de 3h30

INTER  
& INTRA

## OBJECTIFS PÉDAGOGIQUES

- Être capable d'**expliquer les liens de causes à effets** du réchauffement climatique.
- Être capable d'**appréhender de manière systémique** la crise écologique actuelle.
- Être capable de **comparer l'impact des différents leviers d'action** imaginables, de les critiquer de manière constructive, et d'**argumenter sur ses choix et idées**.



## INFORMATIONS GÉNÉRALES SUR LA FORMATION

- **Pré-requis** : Aucun
- **Public cible** : Salariées, Agents de la fonction publique, Entrepreneur-euses
- **Durée** : 3h30
- **Format** : En présentiel ou en ligne
- **Matériel à prévoir** : Aucun

- **Délais d'accès** : 3 semaines
- **Accessibilité** : selon le contexte

Pour plus d'informations : [qualite@fresqueduclimat.org](mailto:qualite@fresqueduclimat.org)

- **Modalité d'évaluation** : QCM post-atelier
- **Prix** : selon format

INTER : 200€HT ([interentreprises@fresqueduclimat.org](mailto:interentreprises@fresqueduclimat.org))

INTRA : sur devis ([entreprises@fresqueduclimat.org](mailto:entreprises@fresqueduclimat.org))

## LES COMPÉTENCES ACQUISES

- **Savoir expliquer les liens de cause à effet du changement climatique.**

Être capable de restituer la fresque, les mécanismes observés ainsi que les causes et conséquences du réchauffement climatique selon les rapports du GIEC.

- **Savoir identifier des leviers d'action individuels et collectifs.**

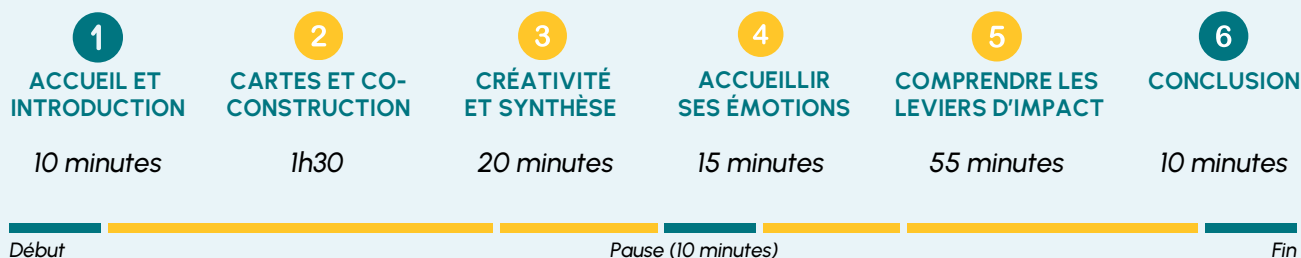
Être capable d'identifier des leviers d'actions dans un contexte professionnel et savoir les mettre en perspective dans une optique de cohérence et une logique de niveau d'impact.

Cette formation vous est délivrée par l'association La Fresque du Climat, dispensée par des formateur-ices professionnelles sélectionnées pour leurs expertises au sein de notre réseau qui recense plus de 300 formateur-ices.



Pour en savoir plus sur l'association : [rendez-vous sur fresqueduclimat.org](http://fresqueduclimat.org)

## PROGRAMME DE LA FORMATION



# LA FRESQUE DU CLIMAT

La Formation à l'animation de 7h

INTER  
& INTRA

## OBJECTIFS PÉDAGOGIQUES

- **Connaître, comprendre et savoir expliquer les liens de causes à effet** qui relient les différents phénomènes du dérèglement climatique, autour des 42 cartes de La Fresque du Climat.
- Être capable de **guider un groupe dans une démarche de pédagogie active et d'intelligence collective**.
- Être capable de **tenir le rythme de l'atelier** et d'amener les participant·es à **suivre la dynamique tête-cœur-jambes**.
- Savoir construire et **conduire la phase de discussion de l'atelier**.
- Savoir **conclure l'exercice sur une dynamique positive et active**.



## INFORMATIONS GÉNÉRALES SUR LA FORMATION

- **Pré-requis** : Avoir participé à un atelier La Fresque du Climat
  - **Public cible** : Salariées, Agents de la fonction publique, Entrepreneur·euses
  - **Durée** : 9h (7h + 2h en asynchrone)
  - **Format** : En présentiel ou en ligne
  - **Matériel à prévoir** : Papier et stylo
  - **Délais d'accès** : 3 semaines
  - **Accessibilité** : selon le contexte
- Pour plus d'informations : [qualite@fresqueduclimat.org](mailto:qualite@fresqueduclimat.org)
- **Modalité d'évaluation** : niveau d'entrée grâce au Mooc et évaluation des acquis par le-la formateur·ice pendant la formation suite aux jeux de rôles, mise en situation et QCM
  - **Prix** : selon format
- INTER** : 600€HT ([interentreprises@fresqueduclimat.org](mailto:interentreprises@fresqueduclimat.org))  
**INTRA** : sur devis ([entreprises@fresqueduclimat.org](mailto:entreprises@fresqueduclimat.org))

## LES COMPÉTENCES ACQUISES

- **Connaissance des concepts clés du climat.**  
Savoir expliquer les notions et concepts qui régissent le climat abordés lors de l'atelier.
- **Synthèse des dynamiques du réchauffement climatique à différents niveaux de complexité.**  
Savoir synthétiser les différents liens de cause à effet du réchauffement climatique et savoir expliquer à mesure que les notions se complexifient dans un esprit logique.
- **Application des techniques théoriques de l'apprentissage.**  
Maîtriser les techniques d'animation en position de facilitateur·ice des différents modules de l'atelier, et comprendre quelle technique utiliser à chaque étape et pourquoi.
- **Analyse de la littérature scientifique.**  
Apprendre à faire de la veille scientifique, choisir et vérifier ses sources.

Cette formation vous est délivrée par l'association La Fresque du Climat, dispensée par des formateur·ices professionnel·les sélectionné·es pour leurs expertises au sein de notre réseau qui recense plus de 300 formateur·ices.

### POUR EN SAVOIR PLUS



**SUR L'ASSOCIATION**  
[fresqueduclimat.org](http://fresqueduclimat.org)

**SUR LA LICENCE D'UTILISATION**  
[fresqueduclimat.org/licence/](http://fresqueduclimat.org/licence/)

**TOUT AUTRE QUESTION**  
[qualite@fresqueduclimat.org](mailto:qualite@fresqueduclimat.org)

# LA FRESQUE DU CLIMAT

## La Formation à l'animation de 7h

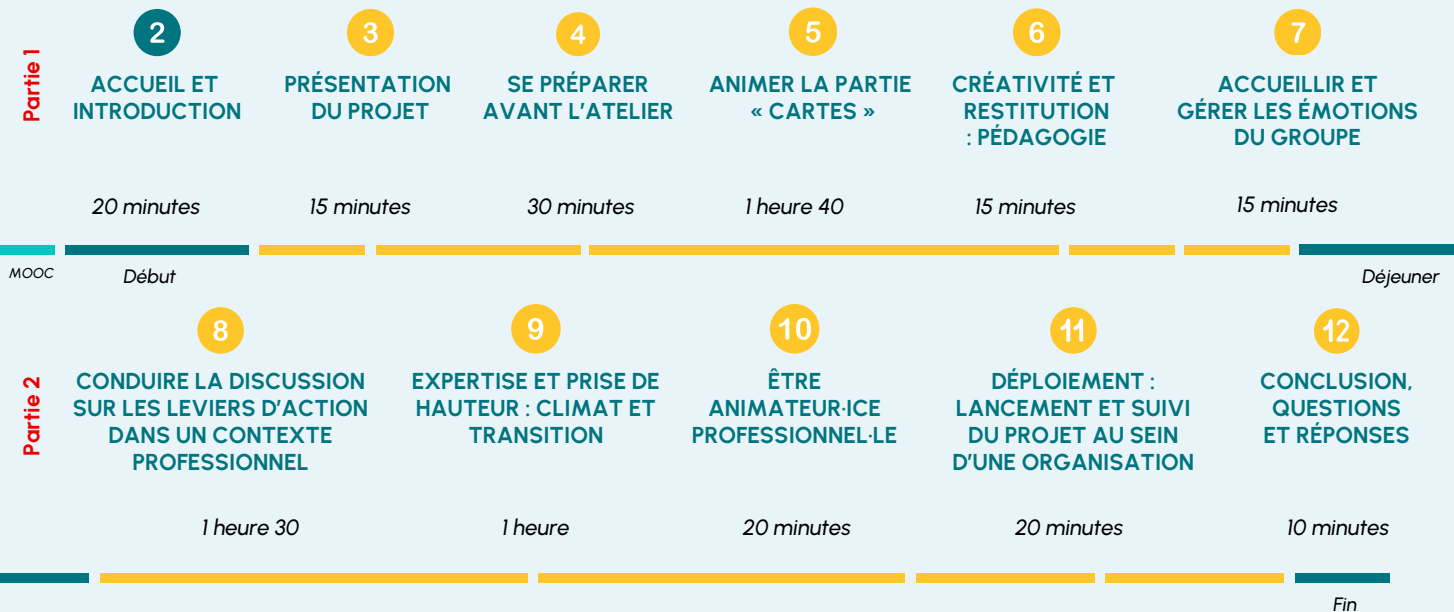
Qualiopi  
processus certifié

RÉPUBLIQUE FRANÇAISE  
La certification qualité a été délivrée au titre de la catégorie d'action suivante :  
Action de formation

### AVANT LA FORMATION :

1 MOOC FORMATION À L'ANIMATION 2 heures

### PENDANT LA FORMATION :



### APRÈS LA FORMATION :

**MENTORAT** : À l'issue de la formation, l'association propose une offre pour accompagner les néo-animateur-ices dans leurs premiers ateliers.

Pour plus d'informations : contactez-nous sur [fresqueduclimat.org](https://fresqueduclimat.org)

## LES ORGANISATIONS PARLENT DE LA FRESQUE DU CLIMAT



Carine de Boissezon  
Chief Impact Officer  
EDF

Cette amplification massive de la pratique de La Fresque permettra demain de faire nos preuves auprès de nos clients, des écoles, des territoires et de toutes nos parties prenantes.



C'est un formidable outil pour bien comprendre l'enchaînement des éléments qui conduisent au réchauffement climatique et toutes les conséquences qu'il engendre sur la vie des populations.



Christelle Leroy  
Directrice RSE  
GROUPE TFI



Fabrice Bonnifet  
Directeur Développement  
Durable & QSE  
GROUPE BOUYGUES  
PRÉSIDENT DU C3D



Apprendre et prendre conscience de l'enjeu climatique en s'amusant et en interagissant avec autrui, n'est-ce pas la meilleure façon pour comprendre la complexité ? C'est tout le génie de La Fresque du Climat : apporter cette solution ludique pour sensibiliser sans culpabiliser et donner envie d'agir et même de réagir !



90%

DES GROUPES DU CAC 40  
ONT ORGANISÉ DES ATELIERS

+ 980 000

COLLABORATEUR-ICES  
SENSIBILISÉ-ES EN MARS  
2024 DANS LE MONDE





# NOS ATELIERS FORMATIONS

COMPLÉMENTAIRES

**FRESQUE**  
des frontières  
planétaires



Fresque  
de la  
Biodiversité



La Fresque  
des Nouveaux  
Récifs



Fresque  
de la  
Construction

**INVENTONS  
NOS VIES  
BAS CARBONE**

**2100mes**



La Fresque de l'Eau

La Fresque  
du Numérique



La Fresque  
Océane

**HORIZONS  
DÉCARBONÉS**

et beaucoup d'autres !

## AVANT, APRÈS LA FRESQUE DU CLIMAT. UNE PALETTE DE FORMATIONS COMPLÉMENTAIRES

Grâce à son expérience, La Fresque du Climat peut aujourd'hui compter sur **une solide communauté d'intervenantes et de partenaires**. De nombreux Ateliers-Formations avec la même rigueur ont vu le jour pour aborder des thématiques plus globales ou spécifiques.

### LES ENJEUX SYSTÉMIQUES

FRESQUE  
des frontières  
planétaires



Fresque  
de la  
Biodiversité



### LES ENJEUX THÉMATIQUES

La Fresque  
du Numérique



### LES ENJEUX D'ATTÉNUATION

INVENTONS  
NOS VIES  
BAS CARBONE

Progres

HORIZONS  
DÉCARBONÉS

### ENJEUX D'ADAPTATION ET TRANSFORMATION DE L'ÉCONOMIE

AdACC  
les Ateliers de l'Adaptation  
au Changement Climatique



Pour vous accompagner et créer des **parcours complémentaires** et **spécifiques** à vos besoins et attentes, L'OF de La Fresque du Climat conçoit avec vous des projets de formation adaptés à vos enjeux !

\*Cette liste est non-exhaustive,  
de nombreux ateliers-formations vous attendent !

# LA FRESQUE DES FRONTIÈRES PLANÉTAIRES

\*Cet atelier ne porte pas sur les « frontières géographiques » mais sur les 9 processus terrestres.

En équipe et de manière ludique, découvrez **l'ensemble des processus compromettant l'habitabilité** de notre planète et **adoptez une vision systémique** pour limiter votre impact ! Abordez les 9 frontières planétaires, notamment la biodiversité, le climat et le cycle de l'eau douce, pour **une compréhension à 360° des enjeux écologiques**.



INTRA



3 HEURES



14 PERSONNES



1500 €HT



PRÉSENTIEL  
OU EN LIGNE



LANGUES :  
MULTIPLES

## OBJECTIFS CLÉS

- **Connaître** les 9 frontières planétaires, l'état et l'irréversibilité de leur dépassement.
- **Comprendre** l'aspect systémique de l'urgence écologique.
- **Appréhender** les différents liens entre l'activité humaine et les 9 limites planétaires.
- **Visualiser** quelles sont les activités humaines qui vont accélérer le dépassement des frontières.
- **Se projeter** en réfléchissant de manière collaborative aux solutions pour agir de manière systémique, notamment en faisant le lien avec l'organisation d'accueil.
- **Partager** un moment collaboratif, convivial et apprenant.

## DÉROULÉ DE L'ATELIER-FORMATION



1. INTRO

20 minutes

2. COMPRÉHENSION

1 heure 10

3. CRÉATIVITÉ

30 minutes

4. RESTITUTION & ACTION

1 heure

## CES ORGANISATIONS L'ONT ADOPTÉ



## SOURCES DE L'ATELIER

nature Science

Stockholm Resilience Centre  
Sustainability Science for Biosphere Stewardship





# LA FRESQUE DE LA BIODIVERSITÉ

Découvrez et prenez conscience **des enjeux et pressions de l'activité humaine sur la biodiversité**, à travers un atelier ludique, collaboratif, visuel et accessible à tous et toutes, en se basant sur le rapport de l'IPBES.



INTRA



3 HEURES



14 PERSONNES



1500 €HT



PRÉSENTIEL  
OU EN LIGNE



LANGUES :  
MULTIPLES

## OBJECTIFS CLÉS

- **Connaître** nos écosystèmes, leurs fonctionnements et équilibres.
- **Comprendre** l'aspect systémique de l'érosion de la biodiversité : ce qu'elle est, ce qu'elle permet et ce qui la dégrade.
- **Appréhender** les liens existants entre les écosystèmes et l'activité humaine.
- **Visualiser** quelles sont les activités humaines qui vont dégrader ces écosystèmes
- **Se projeter** en réfléchissant de manière collaborative aux solutions pour agir face à l'érosion de la biodiversité, notamment en faisant le lien avec l'organisation d'accueil.
- **Partager** un moment collaboratif, convivial et apprenant.

## DÉROULÉ DE L'ATELIER-FORMATION



1. INTRO

20 minutes

2. COMPRÉHENSION

1 heure

3. CRÉATIVITÉ  
& RESTITUTION

40 minutes

4. DEBRIEF & ACTION

1 heure

## CES ORGANISATIONS L'ONT ADOPTÉ



Deloitte



INSP  
Institut national  
du service public



## SOURCES DE L'ATELIER





# LA FRESQUE DE L'EAU

Construisez une **vision globale du cycle de l'eau**, en **comprenant son fonctionnement et les enjeux liés aux pressions de l'activité humaine sur celui-ci**, à travers un atelier ludique et collaboratif. La Fresque de l'Eau vise à vous sensibiliser et mobiliser dans la protection et la préservation de l'eau, élément essentiel de notre planète.



INTRA



3H30



14 PERSONNES



1500 €HT



PRÉSENTIEL  
OU EN LIGNE



LANGUES :  
MULTIPLES

## OBJECTIFS CLÉS

- **Connaître** le cycle de l'eau, son fonctionnement et son équilibre.
- **Comprendre** les liens entre la perturbation du cycle de l'eau et l'activité humaine.
- **Découvrir** les impacts de ses perturbations et leurs conséquences sur le vivant.
- **Se projeter** en réfléchissant de manière collaborative aux solutions pour agir face à l'érosion de la biodiversité, notamment en faisant le lien avec l'organisation d'accueil.
- **Partager** un moment collaboratif, convivial et apprenant.

## DÉROULÉ DE L'ATELIER-FORMATION



1. INTRO

15 minutes

2. COMPRÉHENSION

1 heure 15

3. CRÉATIVITÉ

30 minutes

4. RESTITUTION & ACTION

1 heure

## CES ORGANISATIONS L'ONT ADOPTÉ



## SOURCES DE L'ATELIER



## ATELIER 2 TONNES

Explorez le futur, **construisez progressivement votre scénario de transition bas-carbone jusqu'en 2050 et découvrez ce qu'implique d'atteindre la neutralité carbone !** Une expérience ludique et participative offrant un panorama complet et accessible des leviers de la transition bas-carbone.



INTRA



3H30



14 PERSONNES



2500 €HT



PRÉSENTIEL  
OU EN LIGNE



LANGUES :  
MULTIPLES

### OBJECTIFS CLÉS

- **Objectif principal** : 2 tonnes ! À partir d'un jeu de rôle basé sur son empreinte carbone individuelle, l'atelier permet un voyage dans le temps pour diviser ses émissions par 5 et ainsi atteindre cet objectif fixé à la COP 21.
- **Découvrir** les leviers individuels et collectifs de la transition écologique à travers une expérience ludique et conviviale.
- **Appréhender** l'aspect systémique des enjeux pour comprendre le rôle des différent-es acteur-ices dans la transition bas-carbone.
- **Se projeter** en 2050 en réfléchissant de manière collaborative aux solutions pour agir, notamment en faisant le lien avec l'organisation d'accueil.

### DÉROULÉ DE L'ATELIER-FORMATION



1. FORMULAIRE

15 minutes

2. INTRODUCTION

15 minutes

3. SIMULATIONS

1h15

4. RESTITUTION & ACTION

30 minutes

1 heure

### CES ORGANISATIONS L'ONT ADOPTÉ



VINCI



GUERLAIN



### SOURCES DE L'ATELIER





# INVENTONS NOS MÉTIERS BAS CARBONE

Imaginez collectivement des actions nécessaires, possibles et désirables pour le climat avec cet atelier participatif et formateur. À partir d'un dispositif visuel, intuitif et low-tech, découvrez les ordres de grandeur liés aux réalités du quotidien.



INTRA



3H30



14 PERSONNES



1800 €HT



PRÉSENTIEL  
OU EN LIGNE



LANGUES :  
FRANÇAIS

## OBJECTIFS CLÉS

- **Découvrir** les leviers individuels et collectifs de la transition écologique à travers une expérience ludique et conviviale.
- **Appréhender** l'aspect systémique des enjeux pour comprendre le rôle des différent-es acteur-ices dans la transition bas-carbone.
- **Se projeter** en 2050 en réfléchissant de manière collaborative aux solutions pour agir, notamment en faisant le lien avec l'organisation et ses activités.
- **Partager** un moment collaboratif, convivial et apprenant.

## DÉROULÉ DE L'ATELIER-FORMATION



1. INTRO

15 minutes

2. ORDRES DE GRANDEUR

1 heure

3. CRÉATIVITÉ

45 minutes

4. TÉMOIGNAGES & PLAN D'ACTION

1h30

## CES ORGANISATIONS L'ONT ADOPTÉ



# ATELIER HORIZONS DÉCARBONÉS

En 3h30 et de manière ludique, **projetez-vous dans une société française neutre en carbone** et découvrez à quoi ressemble le futur de demain ! S'inspirant de scénarios réalistes et positifs pour 2050, imaginés par l'ADEME, cet atelier vous plonge dans un avenir où sobriété, efficacité énergétique et énergie bas-carbone sont intégrées dans la société. **Votre équipe s'engage dans une réflexion guidée et collective, orientant vos choix vers un avenir à la fois durable et désirable.**



INTRA



3H30



14 PERSONNES



1500 €HT



PRÉSENTIEL  
OU EN LIGNE



LANGUES :  
FRANÇAIS

## OBJECTIFS CLÉS

- **Découvrir** les leviers individuels et collectifs de la transition écologique à travers une expérience ludique et conviviale.
- **Appréhender** l'aspect systémique des enjeux pour comprendre le rôle des différent-es acteur-ices dans la transition bas-carbone.
- **Se projeter** en 2050 en réfléchissant de manière collaborative aux solutions pour agir, notamment en faisant le lien avec l'organisation et ses activités.
- **Partager** un moment collaboratif, convivial et apprenant.

## DÉROULÉ DE L'ATELIER-FORMATION



1. INTRO

15 minutes

2. ORDRES DE GRANDEUR

1 heure

3. CRÉATIVITÉ

45 minutes

4. IMAGINATION & ACTION

1h30

## CES ORGANISATIONS L'ONT ADOPTÉ



## SOURCES DE L'ATELIER



# LA FRESQUE DU NUMÉRIQUE

Approfondissez, en équipe, vos **connaissances sur l'empreinte environnementale du numérique** et découvrez les grandes lignes des **actions à mettre en place pour évoluer vers un numérique plus soutenable** avec cet atelier ludique.



INTRA



3H30



14 PERSONNES



1500 €HT



PRÉSENTIEL  
OU EN LIGNE



LANGUES :  
MULTIPLES

## OBJECTIFS CLÉS

- **Connaître** les spécificités du numérique et leurs impacts écologiques
- **Comprendre** les ordres de grandeurs liés au numérique et déconstruire les préjugés
- **Visualiser** l'impact du numérique en retraçant l'ensemble des étapes du cycle de vie des appareils numériques (usage, fabrication, fin de vie)
- **Appréhender** les différents liens existant entre le numérique et l'activité humaine
- **Partager** un moment collaboratif, convivial, et apprenant en initiant vos équipes à un sujet d'actualité
- **Se projeter** en réfléchissant de manière collaborative aux solutions pour agir sur l'impact négatif du numérique, notamment en faisant le lien avec l'organisation d'accueil.

## DÉROULÉ DE L'ATELIER-FORMATION



1. INTRO

15 minutes

2. COMPRÉHENSION

1 heure 15

3. CRÉATIVITÉ

30 minutes

4. RESTITUTION & ACTION

1 heure

## CES ORGANISATIONS L'ONT ADOPTÉ



## SOURCES DE L'ATELIER





# LA FRESQUE AGRI'ALIM

La Fresque Agri'Alim est un atelier collaboratif de 3.30 heures conçu pour sensibiliser aux enjeux du système agri-alimentaire. Il s'adresse à un large public, des novices aux connaisseurs, et vise à former, rassembler et catalyser l'action vers une agriculture et une alimentation durables de la fourche à la fourchette.



INTRA



3H30



14 PERSONNES



1500 €HT



PRÉSENTIEL  
OU EN LIGNE



LANGUES :  
MULTIPLES

## OBJECTIFS CLÉS

- **Rassembler** vos équipes, les acteurs de votre territoire, les partenaires de vos projets, afin de nouer le dialogue sur ces sujets.
- **Former** aux enjeux de durabilité du système agri-alimentaire à travers un panorama structuré et à 360° : origines, composantes, mécanismes, impacts et menaces.
- **Catalyser** l'action individuelle et collective vers des agricultures et des alimentations durables pour tous.

## DÉROULÉ DE L'ATELIER-FORMATION



1. INTRO

15 minutes

2. COMPRÉHENSION

1h40

3. ANCRAGE

35 minutes

4. RESTITUTION & ACTION

1 heure

## CES ORGANISATIONS L'ONT ADOPTÉ



## PARTENAIRES DE L'ATELIER





# LA FRESQUE DE LA CONSTRUCTION

En équipe, **prenez conscience des impacts des secteurs de la construction sur notre environnement**, le climat et le vivant pour agir efficacement grâce à un atelier ludique, collaboratif, pédagogique et créatif.



INTRA



3 HEURES



14 PERSONNES



1500 €HT



PRÉSENTIEL  
OU EN LIGNE



LANGUES :  
MULTIPLES

## OBJECTIFS CLÉS

- **Connaître** les spécificités des secteurs de la Construction et de l'Aménagement, et ses impacts écologiques.
- **Comprendre** les ordres de grandeurs de ces secteurs.
- **Appréhender** les liens existants entre ces secteurs et l'urgence climatique.
- **Se projeter** en réfléchissant de manière collaborative aux solutions pour agir en fonction des métiers, notamment en faisant le lien avec l'organisation d'accueil.
- **Partager** un moment collaboratif, convivial et apprenant en initiant vos équipes.

## DÉROULÉ DE L'ATELIER-FORMATION



1. INTRO

15 minutes

2. COMPRÉHENSION

1 heure

3. CRÉATIVITÉ

30 minutes

4. RESTITUTION & ACTION

1h15

## CES ORGANISATIONS L'ONT ADOPTÉ



## SOURCES DE L'ATELIER



## LES ATELIERS de L'ADAPTATION AU CHANGEMENT CLIMATIQUE

Les AdACC donnent les clefs pour s'adapter aux **impacts physiques du changement climatique** (vagues de chaleur, pluies intenses, sécheresses...) et **diminuer ainsi le risque climatique**. Ils proposent une méthode pour **faire collectivement les meilleurs choix** possibles et une expérimentation sur **un cas pratique**.



INTRA & INTER



3H30



12 PERSONNES



1500 €HT



PRÉSENTIEL OU EN LIGNE



LANGUES : MULTIPLES

### OBJECTIFS CLÉS

- **Analyser** la notion de risque et comprendre la différence entre atténuation et adaptation, ainsi que leur complémentarité.
- **Découvrir** une méthode qui évite la maladaptation (une réponse au risque qui augmente le risque) et recherche les cobénéfices sur l'atténuation, la biodiversité et la réduction des inégalités.
- **Expérimenter** la dimension collective de l'adaptation et la nécessité d'impliquer les parties prenantes internes et externes.
- **Lancer** une dynamique pour passer à l'action et s'engager dans une trajectoire transformationnelle.

### DÉROULÉ DE L'ATELIER-FORMATION



1. INTRO

15 minutes

2. DECOUVERTE DE LA METHODE

1h30

3. TRAVAIL SUR UN CAS PRATIQUE

1h30

4. CONCLUSION

15 minutes

### CES ORGANISATIONS L'ONT ADOPTÉ



### SOURCES DE L'ATELIER







# LA FRESQUE DE L'ÉCONOMIE CIRCULAIRE

Cet atelier collaboratif permet de comprendre les enjeux de transformation de notre **système de production-consommation** linéaire vers un modèle plus vertueux : **l'économie circulaire**. Un changement de paradigme qui remet au centre la question de l'utilisation des ressources naturelles ainsi que la gestion des externalités, déchets et pollutions, générées par **nos modes de vie**.



INTRA



3H30



14 PERSONNES



1500 €HT



PRÉSENTIEL  
OU EN LIGNE



LANGUES :  
MULTIPLES

## OBJECTIFS CLÉS

- **Acquérir** une vision systémique des enjeux de l'économie linéaire
- **Connaître** les principes de l'économie circulaire et ses principales actions
- **Comprendre** les étapes et impacts environnementaux d'une chaîne de valeur
- **Connaître** les enjeux et limites de l'économie linéaire
- **Maîtriser** les principes généraux de l'économie circulaire
- **Connaître** les différents champs d'action de l'économie circulaire

## DÉROULÉ DE L'ATELIER-FORMATION



1. INTRO

15 minutes

2. CONSTRUCTION D'UNE  
VISION SYSTÉMIQUE

1 heure

3. CONTEXTUALISER LES  
NOTIONS À PARTIR DES  
RÉFÉRENCES DU GROUPE

1 heure

4. CIRCULARISATION DE  
CAS PRATIQUES ET  
RÉFLEXION COLLECTIVE

1 heure

5.  
CONCLUSION

15 minutes

## CES ORGANISATIONS L'ONT ADOPTÉ



## SOURCES DE L'ATELIER

# LA FRESQUE DES NOUVEAUX RÉCITS

Prenez du recul sur les récits dominants qui freinent la transition écologique (croissance illimitée, maximisation du profit, compétition) à travers cette expérience collaborative. **Explorez et dessinez, collectivement, un modèle d'organisation plus contributif et désirable !**



INTER



3H30



1 PERSONNE



250 €HT



PRÉSENTIEL  
OU EN LIGNE



LANGUES :  
FRANÇAIS

## OBJECTIFS CLÉS

- **Découvrir** le rôle central des récits dans la transition.
- **Appréhender** les freins socio-cognitifs à la transition et changer de paradigme.
- **Comprendre** comment accélérer la mise en cohérence de votre organisation avec les limites planétaires, en utilisant les récits pour donner envie d'agir.
- **Imaginer** de nouvelles trajectoires organisationnelles.
- **Se projeter** en réfléchissant de manière collaborative aux récits pour retrouver confiance en sa capacité d'agir.
- **Partager** un moment collaboratif, convivial et apprenant.

## DÉROULÉ DE L'ATELIER-FORMATION



1. INTRO

15 minutes

2. COMPRÉHENSION

1h15

3. CRÉATIVITÉ

30 minutes

4. RESTITUTION & ACTION

1h30

## CES ORGANISATIONS L'ONT ADOPTÉ



## SOURCES DE L'ATELIER












# ANNEXES

## TARIFS & FINANCEMENTS





GRILLES TARIFAIRES

|   |  PRESTATION |  FORMATION |  DURÉE |  LANGUES |  TYPE DE SESSION |  INSCRIPTIONS |  TARIFS |
|---|--|---|---|---|---|--|--|
| <br><b>LA FRESQUE DU CLIMAT</b><br><br><b>FORMATIONS ÉLIGIBLES AUX FINANCEMENTS</b> | ATELIER  | EN PRÉSENTIEL OU EN LIGNE   | 3H30  | MULTIPLES*  | INTRA   | 14 PERSONNES   | SUR DEVIS  |
|   |  |   |   |   | INTER*  | 1 PERSONNE   | 200 €HT  |
|   | FORMATION  | EN PRÉSENTIEL OU EN LIGNE   | 7H  | MULTIPLES*  | INTRA   | 14 PERSONNES   | SUR DEVIS  |
|   |  |   |   |   | INTER*  | 1 PERSONNE   | 600 €HT  |



|         |                        |          |            |       |              |          |
|---------|------------------------|----------|------------|-------|--------------|----------|
| ATELIER | PRÉSENTIEL OU EN LIGNE | 3 HEURES | MULTIPLES* | INTRA | 14 PERSONNES | 1500€ HT |
|---------|------------------------|----------|------------|-------|--------------|----------|



|         |                        |          |            |       |              |          |
|---------|------------------------|----------|------------|-------|--------------|----------|
| ATELIER | PRÉSENTIEL OU EN LIGNE | 3 HEURES | MULTIPLES* | INTRA | 14 PERSONNES | 1500€ HT |
|---------|------------------------|----------|------------|-------|--------------|----------|



|         |                        |      |            |       |              |          |
|---------|------------------------|------|------------|-------|--------------|----------|
| ATELIER | PRÉSENTIEL OU EN LIGNE | 3H30 | MULTIPLES* | INTRA | 14 PERSONNES | 1500€ HT |
|---------|------------------------|------|------------|-------|--------------|----------|



|         |                        |      |            |       |              |          |
|---------|------------------------|------|------------|-------|--------------|----------|
| ATELIER | PRÉSENTIEL OU EN LIGNE | 3H30 | MULTIPLES* | INTRA | 14 PERSONNES | 2500€ HT |
|---------|------------------------|------|------------|-------|--------------|----------|



|         |                        |      |          |       |              |          |
|---------|------------------------|------|----------|-------|--------------|----------|
| ATELIER | PRÉSENTIEL OU EN LIGNE | 3H30 | FRANÇAIS | INTRA | 14 PERSONNES | 1800€ HT |
|---------|------------------------|------|----------|-------|--------------|----------|



|         |                        |      |          |       |          |          |
|---------|------------------------|------|----------|-------|----------|----------|
| ATELIER | PRÉSENTIEL OU EN LIGNE | 3H30 | FRANÇAIS | INTRA | 14 PERS. | 1500€ HT |
|---------|------------------------|------|----------|-------|----------|----------|



|         |                        |      |            |       |              |          |
|---------|------------------------|------|------------|-------|--------------|----------|
| ATELIER | PRÉSENTIEL OU EN LIGNE | 3H30 | MULTIPLES* | INTRA | 14 PERSONNES | 1500€ HT |
|---------|------------------------|------|------------|-------|--------------|----------|



|         |                        |      |            |       |              |          |
|---------|------------------------|------|------------|-------|--------------|----------|
| ATELIER | PRÉSENTIEL OU EN LIGNE | 3H30 | MULTIPLES* | INTRA | 14 PERSONNES | 1500€ HT |
|---------|------------------------|------|------------|-------|--------------|----------|



|         |                        |          |            |       |              |          |
|---------|------------------------|----------|------------|-------|--------------|----------|
| ATELIER | PRÉSENTIEL OU EN LIGNE | 3 HEURES | MULTIPLES* | INTRA | 14 PERSONNES | 1500€ HT |
|---------|------------------------|----------|------------|-------|--------------|----------|



|         |                        |      |            |       |              |          |
|---------|------------------------|------|------------|-------|--------------|----------|
| ATELIER | PRÉSENTIEL OU EN LIGNE | 3H30 | MULTIPLES* | INTRA | 12 PERSONNES | 1500€ HT |
|---------|------------------------|------|------------|-------|--------------|----------|



|         |                        |      |            |       |              |          |
|---------|------------------------|------|------------|-------|--------------|----------|
| ATELIER | PRÉSENTIEL OU EN LIGNE | 3H30 | MULTIPLES* | INTRA | 14 PERSONNES | 1500€ HT |
|---------|------------------------|------|------------|-------|--------------|----------|



|         |                        |      |          |       |              |         |
|---------|------------------------|------|----------|-------|--------------|---------|
| ATELIER | PRÉSENTIEL OU EN LIGNE | 3H30 | FRANÇAIS | INTER | 14 PERSONNES | 250€ HT |
|---------|------------------------|------|----------|-------|--------------|---------|

## FINANCEMENTS MUTUALISÉS OU PUBLICS : COMMENT FAIRE ?

L'OF de La Fresque du Climat est certifié **Qualiopi au titre de la catégorie Actions de Formation**, ce qui garantit la conformité de nos prestations aux exigences du Référentiel National Qualité (RNQ). Cette certification ouvre droit aux financements mutualisés ou publics pour la formation professionnelle en France à travers divers dispositifs gérés par des organismes spécialisés (OPCO, FAF, OMA).

### FINANCEMENT PAR L'UN DES 11 OPCO (OPÉRATEURS DE COMPÉTENCES)

L'organisation doit identifier à quel OPCO elle est rattachée selon son code NAF (activité économique). Généralement c'est à l'organisation de contacter l'OPCO pour bénéficier de financements en déposant une demande de financement pour les formations éligibles. L'OPCO prend ensuite contact avec l'Organisme de Formation certifié, et décide ou non de prendre en charge la formation.

Pour connaître votre OPCO, rendez-vous sur le site de France Compétences avec votre siret : [quel-est-mon-opco.francecompetences.fr](http://quel-est-mon-opco.francecompetences.fr)

### FINANCEMENT PAR UN FAF (FONDS D'ASSURANCE FORMATION)

Les FAF sont des fonds dédiés aux travailleur·euses indépendant·es, non-salarié·es, dirigeant·es non-salarié·es ou professions libérales. Chaque secteur a un FAF spécifique (ex : AGEFICE pour les dirigeant·es non-salarié·es du commerce, FIF-PL pour les professions libérales). Comme pour les OPCO, déposez une demande de financement avec un devis et un programme de formation auprès du FAF concerné.

### FINANCEMENT PAR OMA (ORGANISME MIXTE AGRÉÉ)

Les OMA sont des organismes mixtes qui collectent des cotisations et gèrent les fonds pour financer la formation continue des salarié·es dans des secteurs particuliers, notamment les artisans et les professions spécifiques (par exemple, le bâtiment et la coiffure). Pour faire une demande de financement : identifiez l'OMA compétent en fonction de votre secteur d'activité puis soumettez un dossier de demande de financement pour la formation concernée.

Ces dispositifs de financements sont conçus pour soutenir la montée en compétences, que vous soyez employeur·euse, salarié·e ou indépendant·e. En vous appuyant sur les OPCO, FAF ou OMA, vous pouvez bénéficier de financements et d'un accompagnement précieux dans la gestion de la formation professionnelle.









[FRESQUEDUCLIMAT.ORG](http://FRESQUEDUCLIMAT.ORG)

[@fresqueduclimat](https://www.instagram.com/fresqueduclimat)

